



---

**ZERA**

**ESCBx00-ESVBx00**  
**Produktkatalog**

Dok.-Nr.: 100352723  
Stand: 01.07.2021

---

---

## Gerät


**ESCB200 Elektronisch kompensierte Stromwandlernormbürde**

Die elektronisch kompensierte Standard-Strombürde ESCB kann als Last zur manuellen oder automatischen Prüfung von Strommesswandlern eingesetzt werden. Die ESCB zeichnet sich besonders durch die bedienerfreundliche Menüführung mittels eingebauter Funktionstasten sowie dem 5,9"-LCD-Display aus.

Best.-Nr.	<b>101317801</b>
-----------	------------------


**ESVB200 Elektronisch kompensierte Spannungswandlernormbürde**

Die elektronisch kompensierte Standard- Spannungsbürde ESVB kann als Last zur manuellen oder automatischen Prüfung von Spannungsmesswandlern eingesetzt werden. Die ESVB zeichnet sich besonders durch die bedienerfreundliche Menüführung mittels eingebauter Funktionstasten sowie dem 5,9"-LCD-Display aus.

Best.-Nr.	<b>101316301</b>
-----------	------------------


**ESCB100 Elektronisch kompensierte Stromwandlernormbürde**

Die Bürde ESCB100 dient bei der manuellen Prüfung von Messwandler gemäß IEC oder ANSI/IEEE mit den 3 festen Sekundärströmen 1 A, 2 A und 5 A sowie **festen Bürdenstufen bei 50 Hz oder 60 Hz** als Belastung.

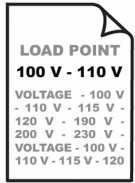
Best.-Nr.	<b>101317701</b>
-----------	------------------

Ergänzende Informationen können dem Datenblatt entnommen werden.


**ESVB100 Elektronisch kompensierte Spannungswandlernormbürde**

Die Bürde ESVB100 dient bei der manuellen Prüfung von Messwandler gemäß IEC und ANSI/IEEE mit 6 ausgewählten Sekundärspannungen sowie **festen Bürdenstufen bei 50 Hz oder 60 Hz** als Belastung. Ergänzende Informationen können dem Datenblatt entnommen werden.

Best.-Nr.	<b>101316001</b>
-----------	------------------



**Sekundärspannungsbereich**

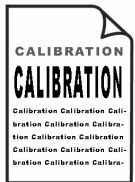
Es können insgesamt 6 Spannungsbereiche ausgewählt werden.

**00**=100 V, **01**=110 V, **02**=115 V, **03**=120 V, **04**=190 V, **05**=200 V, **07**=100/3 V, **08**=110/3 V, **09**=115/3 V, **10**=120/3 V, **11**=190/3 V, **12**=200/3 V, **14**=100/√3 V, **15**=110/√3 V, **16**=115/√3 V, **17**=120/√3 V, **18**=190/√3 V, **19**=200/√3 V, **50**=100 V, 110 V, 100/√3 V, 110/√3 V, 100/√3 V, 115 V, 120 V

Best.-Nr. **1013166xx**

xx bitte wählen Sie die Spannungsbereiche

**Werkskalibrierung bei Neugerät**

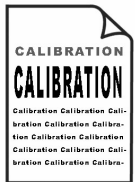


**Werkskalibrierung für Neugerät ESCB200, 50Hz/60Hz/ANSI**

inkl. ZERA Werkskalibrierschein

Best.-Nr. **100007080**

Dieser Artikel gilt nur beim Kauf eines Neugerätes.



**Werkskalibrierung für Neugerät ESVB200, 50Hz/60Hz/ANSI**

inkl. ZERA Werkskalibrierschein

Best.-Nr. **100007081**

Dieser Artikel gilt nur beim Kauf eines Neugerätes.

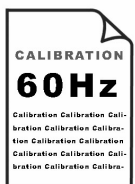


**Werkskalibrierung für Neugerät ESCB100, 50 Hz**

inkl. ZERA Werkskalibrierschein

Best.-Nr. **101242314**

Dieser Artikel gilt nur beim Kauf eines Neugerätes.

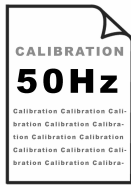


**Werkskalibrierung für Neugerät ESCB100, 60 Hz**

inkl. ZERA Werkskalibrierschein

Best.-Nr. **101242315**

Dieser Artikel gilt nur beim Kauf eines Neugerätes.



**Werkskalibrierung für Neugerät ESVB100, 50 Hz**  
inkl. ZERA Werkskalibrierschein

Best.-Nr. **101242310**

Dieser Artikel gilt nur beim Kauf eines Neugerätes.



**Werkskalibrierung für Neugerät ESVB100, 60 Hz**  
inkl. ZERA Werkskalibrierschein

Best.-Nr. **101242311**

Dieser Artikel gilt nur beim Kauf eines Neugerätes.

## DAkKS DKD-Kalibrierung für Gerät



**DAkKS-Kalibrierung für ESCB200, 50 Hz**  
inkl. DKD-Kalibrierschein

Best.-Nr. **100006880**

**Lastpunkte gem. ZERA Vorgaben.**  
Eine Übersicht der verwendeten Lastpunkte kann unter [www.zera.de](http://www.zera.de) heruntergeladen werden.

Zusätzliche Lastpunkte sind kostenpflichtig.



**DAkKS-Kalibrierung für ESCB200, 60Hz**  
inkl. DKD-Kalibrierschein

Best.-Nr. **100006889**

**Lastpunkte gem. ZERA Vorgaben.**  
Eine Übersicht der verwendeten Lastpunkte kann unter [www.zera.de](http://www.zera.de) heruntergeladen werden.

Zusätzliche Lastpunkte sind kostenpflichtig.

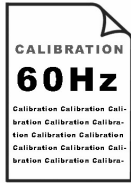


**DAkKS-Kalibrierung für ESVB200, 50 Hz**  
inkl. DKD-Kalibrierschein

Best.-Nr. **100006881**

**Lastpunkte gem. ZERA Vorgaben.**  
Eine Übersicht der verwendeten Lastpunkte kann unter [www.zera.de](http://www.zera.de) heruntergeladen werden.

Zusätzliche Lastpunkte sind kostenpflichtig.

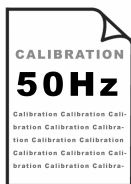


**DAkKS-Kalibrierung für ESVB200, 60Hz**  
inkl. DKD-Kalibrierschein

Best.-Nr. **100006890**

**Lastpunkte gem. ZERA Vorgaben.**  
Eine Übersicht der verwendeten Lastpunkte kann unter [www.zera.de](http://www.zera.de) heruntergeladen werden.

Zusätzliche Lastpunkte sind kostenpflichtig.



**DAkKS-Kalibrierung für ESCB100, 50 Hz**  
inkl. DKD-Kalibrierschein

Best.-Nr. **101173925**

**Lastpunkte gem. ZERA Vorgaben.**  
Eine Übersicht der verwendeten Lastpunkte kann unter [www.zera.de](http://www.zera.de) heruntergeladen werden.

Zusätzliche Lastpunkte sind kostenpflichtig.

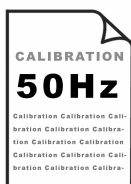


**DAkKS-Kalibrierung für ESCB100, 60 Hz**  
inkl. DKD-Kalibrierschein

Best.-Nr. **101173926**

**Lastpunkte gem. ZERA Vorgaben.**  
Eine Übersicht der verwendeten Lastpunkte kann unter [www.zera.de](http://www.zera.de) heruntergeladen werden.

Zusätzliche Lastpunkte sind kostenpflichtig.



**DAkKS-Kalibrierung für ESVB100, 50 Hz**  
inkl. DKD-Kalibrierschein

Best.-Nr. **101173923**

**Lastpunkte gem. ZERA Vorgaben.**  
Eine Übersicht der verwendeten Lastpunkte kann unter [www.zera.de](http://www.zera.de) heruntergeladen werden.

Zusätzliche Lastpunkte sind kostenpflichtig.



**DAKKS-Kalibrierung für ESVB100, 60 Hz**  
inkl. DKD-Kalibrierschein

Best.-Nr. **101173924**

**Lastpunkte gem. ZERA Vorgaben.**  
Eine Übersicht der verwendeten Lastpunkte kann unter [www.zera.de](http://www.zera.de) heruntergeladen werden.

Zusätzliche Lastpunkte sind kostenpflichtig.

## Netzkabel für Steckdose



**Netzkabel „Schuko-Stecker Typ E/F auf IEC 60320 C13“, 2,5 m**

Best.-Nr. **M00481004**

Zum Anschluss an die Netzsteckdose.  

- 1x Schuko-Stecker Typ E/F (CEE 7/7)
- 1x Buchse IEC 60320 C13, gewinkelt



**Netzkabel „Stecker Typ B auf IEC 60320 C13“, 2,5 m**

Best.-Nr. **X00006459**

Zum Anschluss an die Netzsteckdose.  

- 1x Stecker Typ B
- 1x Buchse IEC 60320 C13



**Netzkabel „Stecker Typ I auf IEC 60320 C13“, 2,5 m**

Best.-Nr. **X00006460**

Zum Anschluss an die Netzsteckdose.  

- 1x Stecker Typ I, 3-Pin
- 1x Buchse IEC 60320 C13



**Netzkabel „Stecker Typ G (BS 1363) auf IEC 60320 C13“, 2,5 m**

Best.-Nr. **X00009832**

Zum Anschluss an die Netzsteckdose.  

- 1x Stecker Typ G (BS 1363)
- 1x Buchse IEC 60320 C13

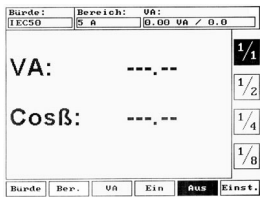


**Netzkabel „Stecker Typ H auf IEC 60320 C13“, 1,8 m**  
Zum Anschluss an die Netzsteckdose.

- 1x Stecker Typ H
- 1x Buchse IEC 60320 C13

Best.-Nr. **100929903**

## Software



**Software Option für zusätzliche Nennspannungen**  
zum Prüfen von Spannungsmesswandlern  
**230/3 V - 230/√3 V - 230 V**

Best.-Nr. **100078820**

## Weiteres Gerätezubehör (siehe auch Sonderzubehör)

**Sicherung 1,6 A / träge**  
10er Satz

Best.-Nr. **101393500**



**Sicherung 3,15 A / mittelträge**  
10er Satz

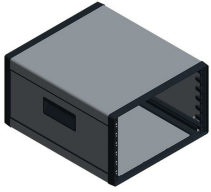
Best.-Nr. **101393600**



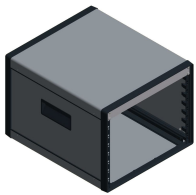
**Hochspannungsschutzbox HVP100**  
inkl. Anschlusszubehör  
Ergänzende Informationen können dem Datenblatt  
HVP100\_MAN\_EXT\_DE\_V100.pdf entnommen werden.

Best.-Nr. **101304900**

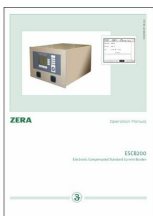


**Tischgehäuse für ESVB100/200**

Tischgehäuse für ESVB100 oder ESVB200, rückseitig offen

Best.-Nr. **101435500****Tischgehäuse für ESCB100/200**

Tischgehäuse für ESCB100 oder ESCB200, rückseitig offen

Best.-Nr. **101435600****Dokumentation****Komplette Betriebsanleitung als PDF-Dateien auf USB Stick**Best.-Nr. **100090716****Dokumentation ESCB200**

01 Bedienungsanleitung (deutsch)	100369000
01 Schnittstellenbeschreibung (englisch)	100369061

Best.-Nr. **100369100****Dokumentation ESVB200**

01 Bedienungsanleitung (deutsch)	100369010
01 Schnittstellenbeschreibung (englisch)	100369061

Best.-Nr. **100369110**



**Dokumentation ESCB200**

01 Bedienungsanleitung (englisch)

100369001

Best.-Nr.

**100369101**

01 Schnittstellenbeschreibung (englisch)

100369061

**Dokumentation ESVB200**

01 Bedienungsanleitung (englisch)

100369011

Best.-Nr.

**100369111**

01 Schnittstellenbeschreibung (englisch)

100369061

**Betriebsanleitung ESCB100 (deutsch)**

Best.-Nr.

**100369120****Bedienungsanleitung ESCB100 (englisch)**

Best.-Nr.

**100369121****Betriebsanleitung ESVB100 (deutsch)**

Best.-Nr.

**100369130**



### Bedienungsanleitung ESVB100 (englisch)

Best.-Nr. **100369131**

## Justage (nur für Service)



### Justage für ESCB200

Best.-Nr. **100033880**

*Hinweis:* Kalibrierung und Kalibrierschein sind nicht enthalten.

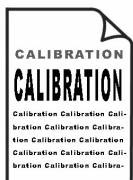


### Justage für ESVB200

Best.-Nr. **100033881**

*Hinweis:* Kalibrierung und Kalibrierschein sind nicht enthalten.

## Werkskalibrierung (nur für Service)



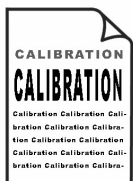
### Werksnachkalibrierung für ESCB200, 50 Hz / 60 Hz / ANSI inkl. ZERA Werkskalibrierschein

Best.-Nr. **100890825**

#### Lastpunkte gem. ZERA Vorgaben.

Eine Übersicht der verwendeten Lastpunkte kann unter [www.zera.de](http://www.zera.de) heruntergeladen werden.

Zusätzliche Lastpunkte sind kostenpflichtig.



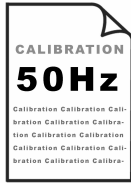
### Werksnachkalibrierung für ESVB200, 50 Hz / 60 Hz / ANSI inkl. ZERA Werkskalibrierschein

Best.-Nr. **100890826**

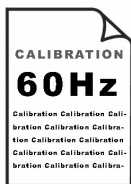
#### Lastpunkte gem. ZERA Vorgaben.

Eine Übersicht der verwendeten Lastpunkte kann unter [www.zera.de](http://www.zera.de) heruntergeladen werden.

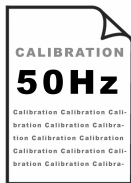
Zusätzliche Lastpunkte sind kostenpflichtig.

**Werksnachkalibrierung für Neugerät ESCB100, 50 Hz**  
inkl. ZERA WerkskalibrierscheinBest.-Nr. **101242316****Lastpunkte gem. ZERA Vorgaben.**  
Eine Übersicht der verwendeten Lastpunkte kann unter [www.zera.de](http://www.zera.de) heruntergeladen werden.

Zusätzliche Lastpunkte sind kostenpflichtig.

**Werksnachkalibrierung für Neugerät ESCB100, 60 Hz**  
inkl. ZERA WerkskalibrierscheinBest.-Nr. **101242317****Lastpunkte gem. ZERA Vorgaben.**  
Eine Übersicht der verwendeten Lastpunkte kann unter [www.zera.de](http://www.zera.de) heruntergeladen werden.

Zusätzliche Lastpunkte sind kostenpflichtig.

**Werksnachkalibrierung für Neugerät ESVB100, 50 Hz**  
inkl. ZERA WerkskalibrierscheinBest.-Nr. **101242312****Lastpunkte gem. ZERA Vorgaben.**  
Eine Übersicht der verwendeten Lastpunkte kann unter [www.zera.de](http://www.zera.de) heruntergeladen werden.

Zusätzliche Lastpunkte sind kostenpflichtig.

**Werksnachkalibrierung für Neugerät ESVB100, 60 Hz**  
inkl. ZERA WerkskalibrierscheinBest.-Nr. **101242313****Lastpunkte gem. ZERA Vorgaben.**  
Eine Übersicht der verwendeten Lastpunkte kann unter [www.zera.de](http://www.zera.de) heruntergeladen werden.

Zusätzliche Lastpunkte sind kostenpflichtig.

---

ZERA GmbH  
Humboldtstraße 2a  
D-53639 Königswinter  
Tel.: +49 (0) 2244 9277-0  
E-Mail: zera@zera.de  
Internet: www.zera.de  
Geschäftsführer: Horst Wächter  
Sitz der Gesellschaft: Königswinter

---

Commerzbank Bonn  
IBAN: DE29 3804 0007 0113 3131 00  
SWIFT (BIC): COBADEFF380

Kreissparkasse Köln  
IBAN: DE15 3705 0299 0001 0784 92  
SWIFT (BIC): COKSDE33

HRB 7073 Siegburg  
Ust.-IdNr.: DE 218 515 479  
WEEE-Reg.Nr. DE 53879641

---

## Hinweise zur Verwendung des Produktkatalogs

Bei Bestellungen immer die Artikelnummer mit angeben.

Abbildungen können vom Original abweichen.

Es gelten die ZVEI Lieferbedingungen, siehe [www.zera.de](http://www.zera.de)